

Gestion et pérennité des réseaux d'assainissement Evolutions normatives en matière de contrôle et conséquences

Jeudi 4 décembre 2014
POLLUTEC LYON

Le « low-cost » est-il compatible avec la pérennité des réseaux ?

- ▶ La pérennité des réseaux repose sur
 - ▶ Une bonne étude,
 - ▶ Une bonne réalisation,
 - ▶ Une bonne réception,
 - ▶ Une bonne maintenance.

« low-cost » vs qualité des études

▶ bonnes études ↔ bons contrats

▶ AMO

▶ MOE

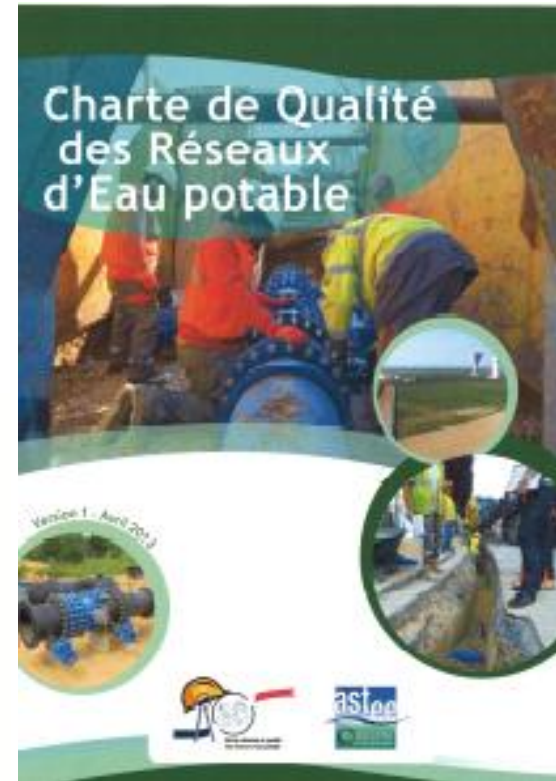
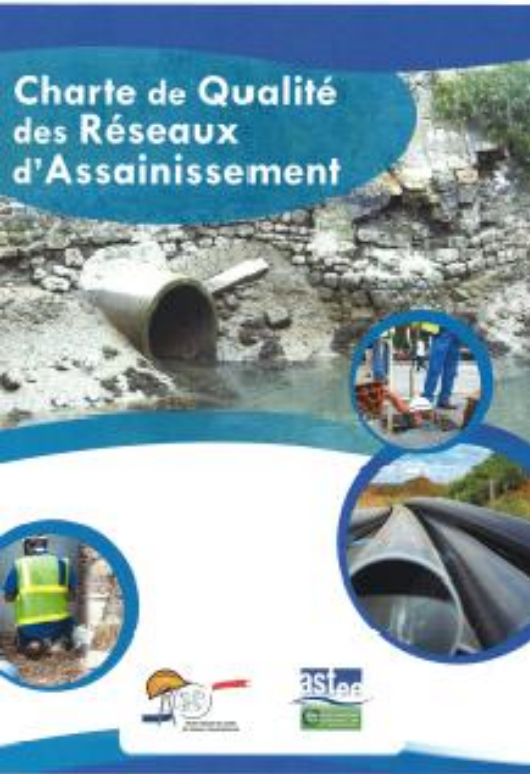
▶ Bureaux d'études préalables

▶ Coordonnateurs SPS

« low-cost » vs réalisation

- ▶ Bonne réalisation ⇔ contrats bien établis avec
 - ▶ Entreprises de travaux
 - ▶ Entreprises de contrôle
- ▶ Bonne réalisation => bonne réception

« low-cost » vs qualité



Le « low-cost » est incompatible avec la pérennité des réseaux !!!

- ▶ Réhabilitations (Tr 0,6% => 160 ans)
- ▶ 1€ nécessaire aujourd'hui vs Dépenses de demain
- ▶ => surcoûts (x10)